

## Чугунные трубы SML

Чугунные трубы SML Российского производства, являются востребованным товаром всех строительных компаний. На этом сайте вы можете приобрести напрямую чугунные трубы от производителя по выгодной цене.

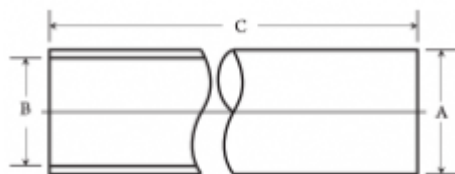
Что такое чугунные трубы SML - это в первую очередь высокое качество изготовления труб. Трубы обладают защитным покрытием, которое защищает от химических и механических воздействий, гладкая поверхность труб предотвращает возможность образования засоров, осадков и наслоений.



Чугунные трубы SML обладают высокой пожаробезопасностью, они не плавятся и не горят. При монтаже не требуется специальных систем защиты от возгораний.

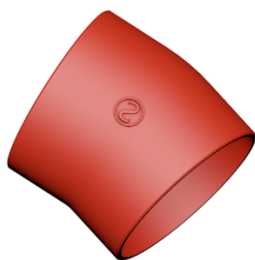
За счет высокой плотности чугуна уровень шума в работающей системе не превышает 16 dB, что является самым низким показателем среди существующих аналогов.

Установка чугунных труб не требует специальных инструментов и осуществляется за счет соединительных хомутов, что позволяет произвести установку надежно и быстро.



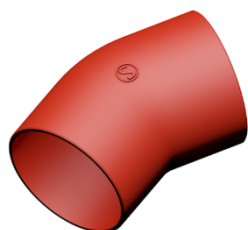
Модель	DN mm	Длина, mm	Вес, kg	Кол-во в упаковке, шт
Чугунная труба SML DN 80 L=3000 мм	80	3000	22,0	38
Чугунная труба SML DN 70 L=3000 мм	70	3000	19,6	41
Чугунная труба SML DN 50 L=3000 мм	50	3000	13,0	37
Чугунная труба SML DN 400 L=3000 мм	400	3000	192,2	5
Чугунная труба SML DN 300 L=3000 мм	300	3000	129,7	6
Чугунная труба SML DN 250 L=3000 мм	250	3000	99,8	8
Чугунная труба SML DN 200 L=3000 мм	200	3000	69,3	10
Чугунная труба SML DN 150 L=3000 мм	150	3000	46,0	20
Чугунная труба SML DN 125 L=3000 мм	125	3000	37,8	23
Чугунная труба SML DN 100 L=3000 мм	100	3000	28,6	38

Короткие чугунные отводы SML



Короткие чугунные отводы SML 15°

Модель	DN, мм	A, мм	вес, кг
15° Отвод SML DN 80	80	50	0,8
15° Отвод SML DN 70	70	50	0,7
15° Отвод SML DN 50	50	45	0,5
15° Отвод SML DN 200	200	95	5,4
15° Отвод SML DN 150	150	80	3,0
15° Отвод SML DN 125	125	60	1,8
15° Отвод SML DN 100	100	60	1,3



Короткие чугунные отводы SML 30°

Модель	DN, мм	A, мм	вес, кг
30° Отвод SML DN 80	80	50	0,8
30° Отвод SML DN 70	70	50	0,7
30° Отвод SML DN 50	50	45	0,5
30° Отвод SML DN 300	300	130	14,0
30° Отвод SML DN 250	250	110	8,0
30° Отвод SML DN 200	200	95	5,4
30° Отвод SML DN 150	150	80	3,0
30° Отвод SML DN 125	125	70	2,1
30° Отвод SML DN 100	100	60	1,3



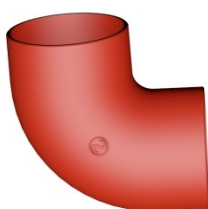
Короткие чугунные отводы SML 45°

Модель	DN, мм	A, мм	вес, кг
45° Отвод SML DN 80	80	60	0,9
45° Отвод SML DN 70	70	60	0,9
45° Отвод SML DN 50	50	50	0,5
45° Отвод SML DN 300	300	155	16,5
45° Отвод SML DN 250	250	130	10,3
45° Отвод SML DN 200	200	110	5,7
45° Отвод SML DN 150	150	90	3,5
45° Отвод SML DN 125	125	80	2,3
45° Отвод SML DN 100	100	70	1,6



Короткие чугунные отводы SML 69°

Модель	DN, мм	A, мм	вес, кг
69° Отвод SML DN 80	80	80	1,2
69° Отвод SML DN 70	70	75	1,1
69° Отвод SML DN 50	50	65	0,6
69° Отвод SML DN 200	200	145	7,7
69° Отвод SML DN 150	150	120	4,1
69° Отвод SML DN 125	125	105	2,9
69° Отвод SML DN 100	100	90	1,9



Короткие чугунные отводы SML 15°

Модель	DN, мм	A, мм	вес, кг
88° Отвод SML DN 80	80	95	1,3
88° Отвод SML DN 70	70	90	1,2
88° Отвод SML DN 50	50	75	0,7
88° Отвод SML DN 200	200	180	8,8
88° Отвод SML DN 150	150	145	4,3
88° Отвод SML DN 125	125	125	3,2
88° Отвод SML DN 100	100	120	2,1

### III. Длинные чугунные отводы SML



45° Отвод SML с удлиненной (250 мм) стороной  
Отвод 45° с длинной стороной 250 мм.  
Используется для изменения направления трубопровода

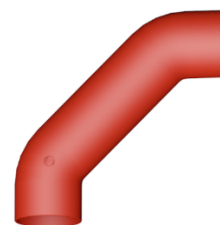
Модель	DN, mm	X1, mm	X2, mm	K, mm	Вес, kg
45° Отвод SML с удлиненной (250 мм) стороной DN 80	80	250	60	190	2,5
45° Отвод SML с удлиненной (250 мм) стороной DN 70	70	250	60	190	2,2
45° Отвод SML с удлиненной (250 мм) стороной DN 100	100	250	60	190	3,5



88° Отвод SML с удлиненной (250 мм) стороной  
Отвод 88° с длинной стороной 250 мм.  
Используется для изменения направления трубопровода

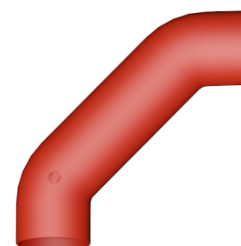
Модель	DN, mm	X1, mm	X2, mm	K, mm	Вес, kg
88° Отвод SML с удлиненной (250 мм) стороной DN 80	80	250	95	155	2,6
88° Отвод SML с удлиненной (250 мм) стороной DN 70	70	250	90	160	2,8
88° Отвод SML с удлиненной (250 мм) стороной DN 100	100	250	100	140	3,6

88° Отвод двойной с успокоительным (250 мм) участком SML DN 100  
 Двойной отвод SML 88° с успокоительным прямым участком 250 мм применяется для выполнения переходных отрезков от вертикальных систем к горизонтальным.



Модель	DN, мм	X1, мм	X2, мм	X3, мм	K, мм
88° Отвод двойной с успокоительным (250 мм) участком SML DN 80	80	60	301	273	2,9
88° Отвод двойной с успокоительным (250 мм) участком SML DN 70	70	60	301	273	2,8
88° Отвод двойной с успокоительным (250 мм) участком SML DN 150	150	90	334	326	9,6
88° Отвод двойной с успокоительным (250 мм) участком SML DN 125	125	80	322	308	6,1
88° Отвод двойной с успокоительным (250 мм) участком SML DN 100	100	70	312	291	4,8

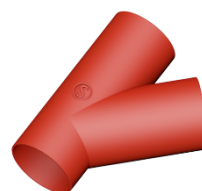
88° Удлиненный отвод из двух колен 44° SML DN 100  
 Двойной отвод SML 88° состоит из двух колен по 44°. Использование двойного отвода позволяет сэкономить на одном соединителе и упрощает монтажные работы. Данный элемент позволяет размещать крепление на его центральной части. Колено пригодно для выполнения переходов сливных систем в горизонтальные и наоборот.



Модель	DN, мм	X1, мм	X2, мм	X3, мм	вес, kg
88° Удлиненный отвод из двух колен 44° SML DN 80	80	60	120	145	3,2
88° Удлиненный отвод из двух колен 44° SML DN 70	70	60	120	145	1,8
88° Удлиненный отвод из двух колен 44° SML DN 50	50	50	100	121	1,0
88° Удлиненный отвод из двух колен 44° SML DN 150	150	90	180	219	6,2
88° Удлиненный отвод из двух колен 44° SML DN 125	125	80	160	195	4,3
88° Удлиненный отвод из двух колен 44° SML DN 100	100	70	140	170	3,2

IV.Тройник чугунный SML

45° Тройник SML

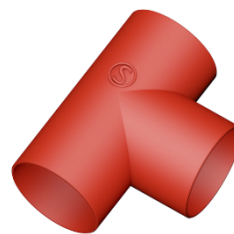


Модель	DN mm	A, mm	B, mm	C, mm	вес, kg
45° Тройник SML DN 80x80	80x80	215	155	155	2,4
45° Тройник SML DN 80x50	80x50	180	135	135	1,9
45° Тройник SML DN 70x70	70x70	200	145	150	2,2
45° Тройник SML DN 70x50	70x50	170	130	130	1,8
45° Тройник SML DN 50x50	50x50	160	115	120	1,3
45° Тройник SML DN 400x300	400x300	660	555	565	60
45° Тройник SML DN 300x300	300x300	660	505	505	50,1
45° Тройник SML DN 300x250	300x250	580	465	465	42,1
45° Тройник SML DN 300x200	300x200	485	415	440	34
45° Тройник SML DN 300x150	300x150	415	380	380	29,3
45° Тройник SML DN 300x125	300x125	375	360	345	23,9
45° Тройник SML DN 300x100	300x100	350	345	345	21,6
45° Тройник SML DN 250x250	250x250	560	430	430	31,5
45° Тройник SML DN 250x200	250x200	480	390	390	25,1
45° Тройник SML DN 250x150	250x150	405	350	350	20,2
45° Тройник SML DN 250x125	250x125	370	335	335	17,9
45° Тройник SML DN 250x100	250x100	330	315	315	15,4
45° Тройник SML DN 200x80	200x80	260	240	240	8,2
45° Тройник SML DN 200x70	200x70	255	240	240	8,1
45° Тройник SML DN 200x200	200x200	445	340	340	16,8
45° Тройник SML DN 200x150	200x150	375	300	300	13,2
45° Тройник SML DN 200x125	200x125	335	280	280	11,9



45° Тройник SML DN 200x100	200x100	300	260	260	9,1
45° Тройник SML DN 150x80	150x80	255	220	220	5,9
45° Тройник SML DN 150x70	150x70	235	205	205	4,9
45° Тройник SML DN 150x150	150x150	355	265	265	9,2
45° Тройник SML DN 150x125	150x125	325	255	255	8
45° Тройник SML DN 150x100	150x100	280	225	225	6,8
45° Тройник SML DN 125x80	125x80	240	195	200	4,6
45° Тройник SML DN 125x70	125x70	240	195	200	4,5
45° Тройник SML DN 125x50	125x50	205	185	185	3,4
45° Тройник SML DN 125x125	125x125	320	240	240	6,4
45° Тройник SML DN 125x100	125x100	280	220	220	5,8
45° Тройник SML DN 100x80	100x80	220	170	170	3,5
45° Тройник SML DN 100x70	100x70	215	170	170	3,1
45° Тройник SML DN 100x50	100x50	180	150	150	2,4
45° Тройник SML DN 100x100	100x100	260	190	190	4,3

## 88° Тройник SML



Модель	кг/шт.	X1	X2	X3	L
88° Тройник SML DN 50x50	0,9	79	66	80	145
88° Тройник SML DN 70x50	1,4	83	72	90	155
88° Тройник SML DN 70x70	1,7	97	83	95	180
88° Тройник SML DN 80x50	1,5	95	85	90	180
88° Тройник SML DN 80x80	1,7	95	85	95	180
88° Тройник SML DN 100x50	2,1	94	76	105	170
88° Тройник SML DN 100x70	2,4	102	88	110	190
88° Тройник SML DN 100x80	2,5	105	85	110	190
88° Тройник SML DN 100x100	2,9	115	105	120	220
88° Тройник SML DN 125x50	3,0	98	82	120	180
88° Тройник SML DN 125x70	3,4	107	93	125	200
88° Тройник SML DN 125x80	3,1	110	94	125	205
88° Тройник SML DN 125x100	4,0	125	110	130	235
88° Тройник SML DN 125x125	4,6	137	123	135	260
88° Тройник SML DN 150x50	4,4	100	100	140	200
88° Тройник SML DN 150x100	5,5	130	115	145	245
88° Тройник SML DN 150x125	6,2	147	128	150	275
88° Тройник SML DN 150x150	6,9	158	142	155	300
88° Тройник SML DN 200x100	7,5	145	125	175	270
88° Тройник SML DN 200x200	10,1	205	175	210	380

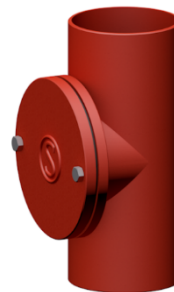
## Ревизии SML

### Ревизия квадратная крышка



Модель	DN mm	A, mm	B, mm	C, mm	D, mm	E, mm
Ревизия квадратная крышка SML DN 300	300	195	380	309	400	476
Ревизия квадратная крышка SML DN 250	250	170	330	259	350	426
Ревизия квадратная крышка SML DN 200	200	137	262	200	300	330
Ревизия квадратная крышка SML DN 150	150	112	215	150	250	280
Ревизия квадратная крышка SML DN 125	125	101	190	125	225	255
Ревизия квадратная крышка SML DN 100	100	83	160	100	200	230

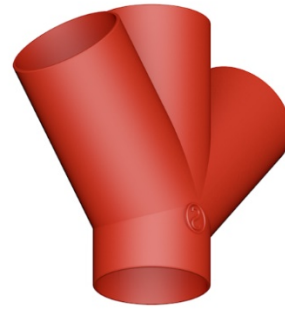
### Ревизия круглая крышка



Модель	DN mm	H, mm	d1, mm	d2, mm	L, mm	вес, kg
Ревизия круглая крышка SML DN 80	80	71	73	125	210	3,5
Ревизия круглая крышка SML DN 70	70	69	73	125	210	2,8
Ревизия круглая крышка SML DN 50	50	59	53	105	190	2,3
Ревизия круглая крышка SML DN 100	100	84	104	159	260	4,8

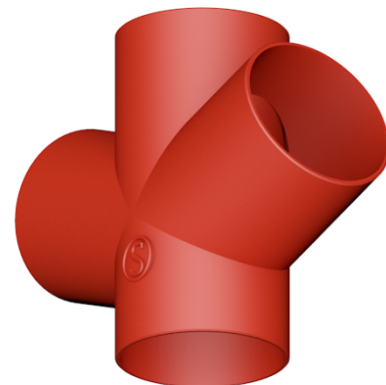
## КРЕСТОВИНЫ SML

### 45° Крестовины SML



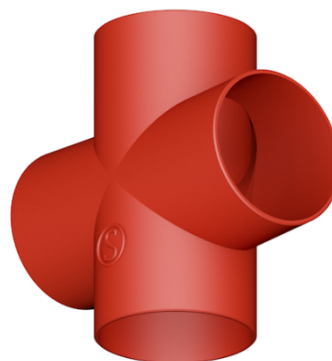
Модель	Диаметры мм	A, мм	B мм	C мм	вес, kg
45° Крестовина SML DN 150x150x150	150x150x150	355	265	265	12,0
45° Крестовина SML DN 150x100x100	150x100x100	280	225	225	6,5
45° Крестовина SML DN 125x100x100	125x100x100	280	220	220	6,5
45° Крестовина SML DN 100x100x100	100x100x100	280	225	225	5,7

### 69° Крестовины SML



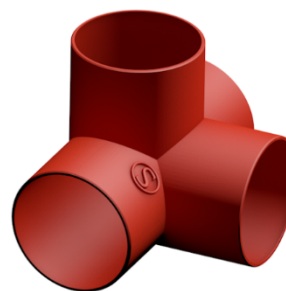
Модель	DN, мм	L, мм	X1, мм	X2, мм	X3, мм	вес, kg
69° Крестовина SML DN 125x100x100	125x100x100	225	85	140	145	5,0
69° Крестовина SML DN 100x100x100	100x100x100	215	85	130	130	3,6

### 88° Крестовины SML



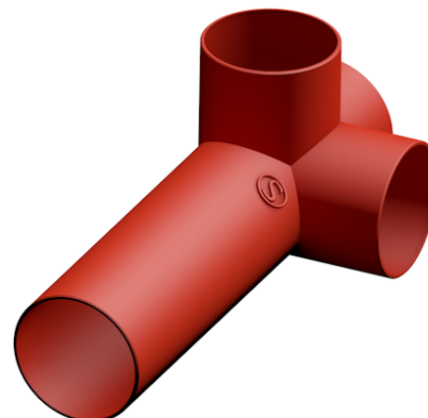
Модель	Диаметры mm	A, mm	B mm	C mm	вес, kg
88° Крестовина SML DN 50x50x50	50x50x50	100	80	105	2,2
88° Крестовина SML DN 150x100x100	150x100x100	245	115	145	7,1
88° Крестовина SML DN 125x100x100	125x100x100	245	115	135	5
88° Крестовина SML DN 100x80x80	100x80x80	190	90	110	2,8
88° Крестовина SML DN 100x70x70	100x70x70	190	110	120	3,0
88° Крестовина SML DN 100x50x50	100x50x50	180	76	105	2,2
88° Крестовина SML DN 100x100x100	100x100x100	230	105	120	3,7

### 88° Крестовины двухплоскостные SML



Модель	Диаметры mm	A, mm	B mm	C mm	вес, kg
88° Крестовина двухплоскостная SML DN 80x80x80	80x80x80	180	85	95	3,5
88° Крестовина двухплоскостная SML DN 150x100x100	150x100x100	245	115	145	3,5
88° Крестовина двухплоскостная SML DN 125x100x100	125x100x100	235	110	130	3,5
88° Крестовина двухплоскостная SML DN 100x80x80	100x80x80	190	90	110	3,5
88° Крестовина двухплоскостная SML DN 100x70x70	100x70x70	190	95	85	2,2
88° Крестовина двухплоскостная SML DN 100x100x100	100x100x100	220	105	120	3,5

88° Крестовины двухплоскостные с удлиненной стороной



Модель	Диаметры mm	A, mm	B mm	C mm	вес, kg
88° Крестовина двухплоскостная с удлиненной стороной SML DN 100x100x100	100x100x100	220	105	115	3,3

Заглушки SML

Заглушка с прижимными скобами



Модель	DN, мм	A, мм	B, мм	C, мм	D, мм	E, мм
Заглушка с прижимными скобами SML DN 200	200	248	-	71	24	25
Заглушка с прижимными скобами SML DN 150	150	200	-	85	24	25
Заглушка с прижимными скобами SML DN 125	125	204	145	86	24	25
Заглушка с прижимными скобами SML DN 100	100	179	122	86	24	25

## Пресс-заглушка



Модель	DN mm	L, mm	вес, kg
Пресс-заглушка SML DN 80	80	63	0,6
Пресс-заглушка SML DN 70	70	52	0,6
Пресс-заглушка SML DN 50	50	33	0,3
Пресс-заглушка SML DN 300	300	56	9,1
Пресс-заглушка SML DN 250	250	53	6,0
Пресс-заглушка SML DN 200	200	63	4,1
Пресс-заглушка SML DN 150	150	53	2,1
Пресс-заглушка SML DN 125	125	53	1,5
Пресс-заглушка SML DN 100	100	55	1,1

## Торцевые заглушки



Модель	DN mm	L, mm	вес, kg
Заглушка SML DN 80	80	35	0,5
Заглушка SML DN 70	70	35	0,4
Заглушка SML DN 50	50	30	0,3
Заглушка SML DN 300	300	80	9,5
Заглушка SML DN 250	250	70	6,0
Заглушка SML DN 200	200	60	3,1
Заглушка SML DN 150	150	50	1,6
Заглушка SML DN 125	125	45	1,1
Заглушка SML DN 100	100	40	0,8

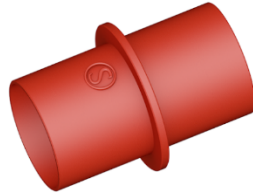


Переходники SML



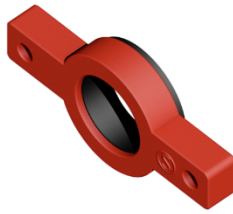
Модель	DN mm	A, mm	L, mm	вес, kg
Переходник SML DN 80x50	80/50	13	80	0,7
Переходник SML DN 70x50	70/50	10	75	0,7
Переходник SML DN 300x250	300/250	26	170	12,4
Переходник SML DN 300x200	300/200	58	160	11,4
Переходник SML DN 300x150	300/150	83	150	10,7
Переходник SML DN 250x200	250/200	32	145	7,0
Переходник SML DN 250x150	250/150	57	140	6,8
Переходник SML DN 200x150	200/150	25	125	4,3
Переходник SML DN 200x125	200/125	37,5	120	4,1
Переходник SML DN 200x100	200/100	50	115	4,1
Переходник SML DN 150x80	150/80	39	100	2,0
Переходник SML DN 150x70	150/70	41	100	4,3
Переходник SML DN 150x50	150/50	51	95	4,3
Переходник SML DN 150x125	150/125	12,5	110	2,5
Переходник SML DN 150x100	150/100	25	105	2,2
Переходник SML DN 125x80	125/80	26	95	1,7
Переходник SML DN 125x70	125/70	28,5	90	1,6
Переходник SML DN 125x50	125/50	38,5	85	1,4
Переходник SML DN 125x100	125/100	12,5	95	1,6
Переходник SML DN 100x80	100/80	14	90	1,0
Переходник SML DN 100x70	100/70	16	85	0,9
Переходник SML DN 100x50	100/50	25	80	0,9

## Опорная труба SML



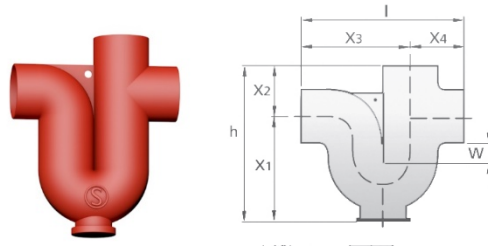
Модель	DN mm	D, mm	L, mm	вес, kg
Опорная труба SML DN 80	80	118	220	1,8
Опорная труба SML DN 70	70	106	200	1,8
Опорная труба SML DN 50	50	87	200	1,3
Опорная труба SML DN 300	300	390	300	24,0
Опорная труба SML DN 250	250	340	300	18,7
Опорная труба SML DN 200	200	245	200	5,9
Опорная труба SML DN 150	150	195	200	4,0
Опорная труба SML DN 125	125	170	200	3,0
Опорная труба SML DN 100	100	145	200	2,7

## Опорное кольцо SML



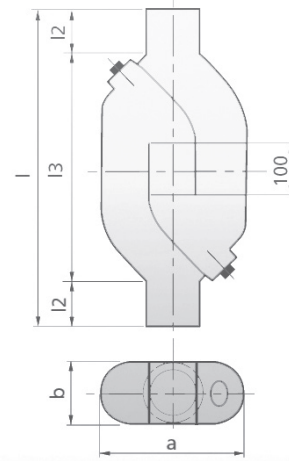
Модель	DN, mm	D1, mm	D2, mm	A, mm	B, mm	C, mm
Опорное кольцо SML DN 80	80	87	133	218	175	19
Опорное кольцо SML DN 70	70	81	114	215	166	26
Опорное кольцо SML DN 50	50	61	93	195	148	25
Опорное кольцо SML DN 300	300	332	393	495	445	39
Опорное кольцо SML DN 250	250	280	344	442	392	34
Опорное кольцо SML DN 200	200	215	250	360	310	30
Опорное кольцо SML DN 150	150	163	199	300	252	30
Опорное кольцо SML DN 125	125	138	171	275	224	28
Опорное кольцо SML DN 100	100	115	147	250	202	28

## Сифоны SML



Модель	DN mm	l, mm	h, mm	x1, mm	x2, mm	x3, mm
Сифон SML DN 80	80	265	293	200	93	172
Сифон SML DN 70	70	265	293	200	93	172
Сифон SML DN 50	50	190	250	182	68	122
Сифон SML DN 200	200	600	600	420	180	400
Сифон SML DN 150	150	470	493	348	145	325
Сифон SML DN 125	125	390	446	316	130	260
Сифон SML DN 100	100	325	392	282	110	215

### Сифон ливневый SML DN 100



Модель	DN mm	l, mm	l2, mm	l3, mm	a, mm	b, mm
Сифон ливневый SML DN 80	80	472	70	333	195	90
Сифон ливневый SML DN 70	70	472	80	312	195	90
Сифон ливневый SML DN 150	150	742	110	522	374	179
Сифон ливневый SML DN 125	125	687	100	487	344	144
Сифон ливневый SML DN 100	100	588	90	408	276	124